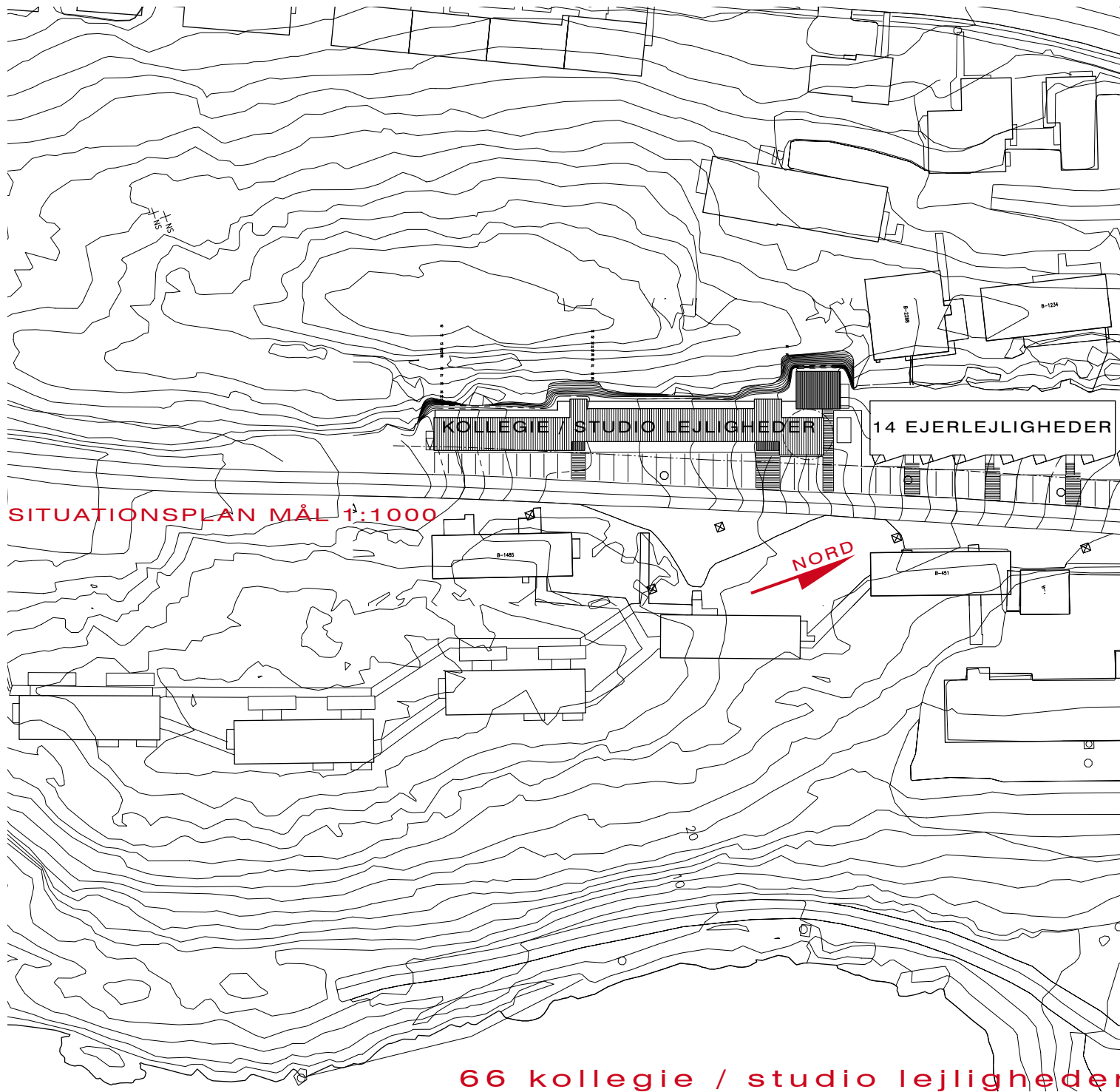


Dette er en illustrativ brochure, der tages forbehold for afvigelser mellem brochurer og det faktiske byggeri.



66 KOLLEGIE / STUDIO LEJLIGHEDER KUJALLERPAAT NUUK

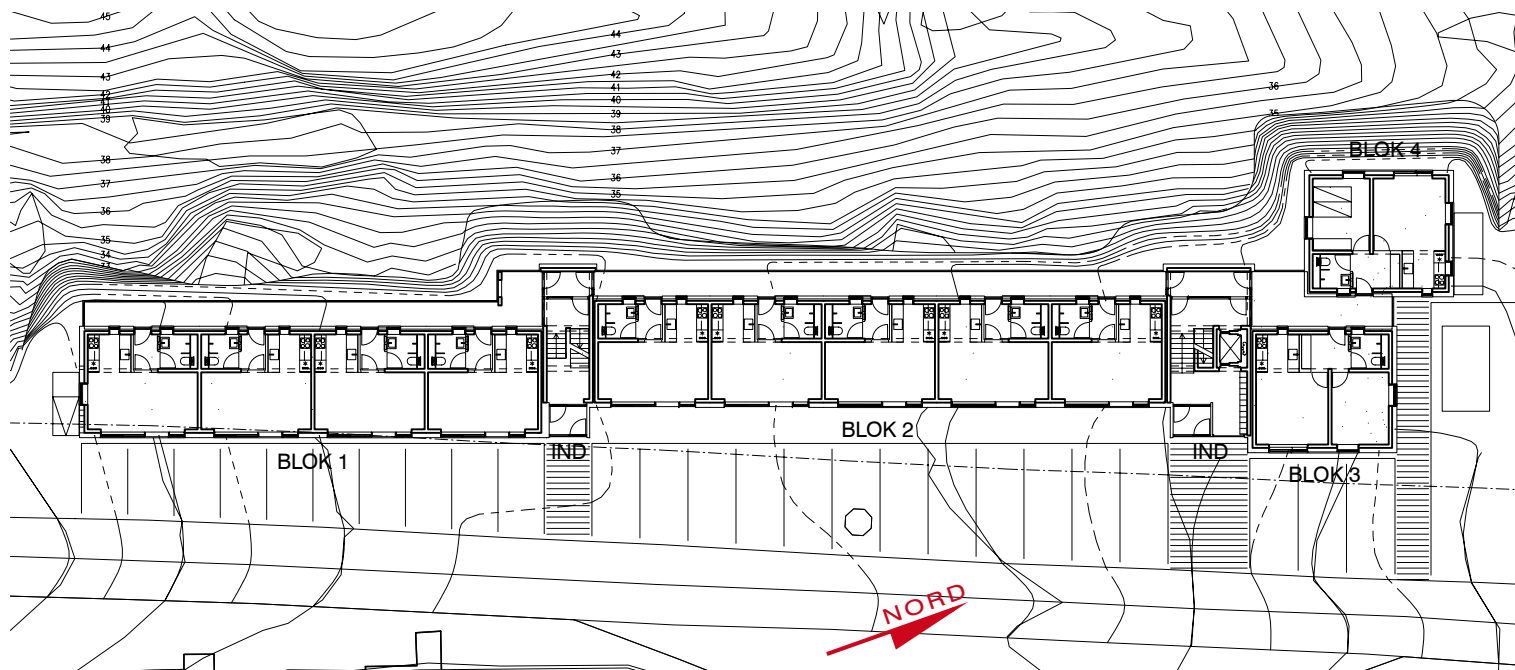


OMRÅDET

Kujallerpaat kendetegnes især af den karakteristiske indkvarteringsbebyggelse, som med sine toetagers stænger placeret i samme retning som fjeldet tydeliggør områdets topografi. Kujallerpaat er således et signifikant element i Nuuks identitet ved indsejlingen til Atlant Havnen.

Den nye bebyggelse med hhv. 66 1- & 2-værelses ejerlejligheder og 14 3-værelses ejerlejligheder indordner sig ved at placeres med samme retning som den eksisterende bebyggelse.





STUEPLAN (NIVEAU 0) MÅL 1:400

BEBYGGELSEN

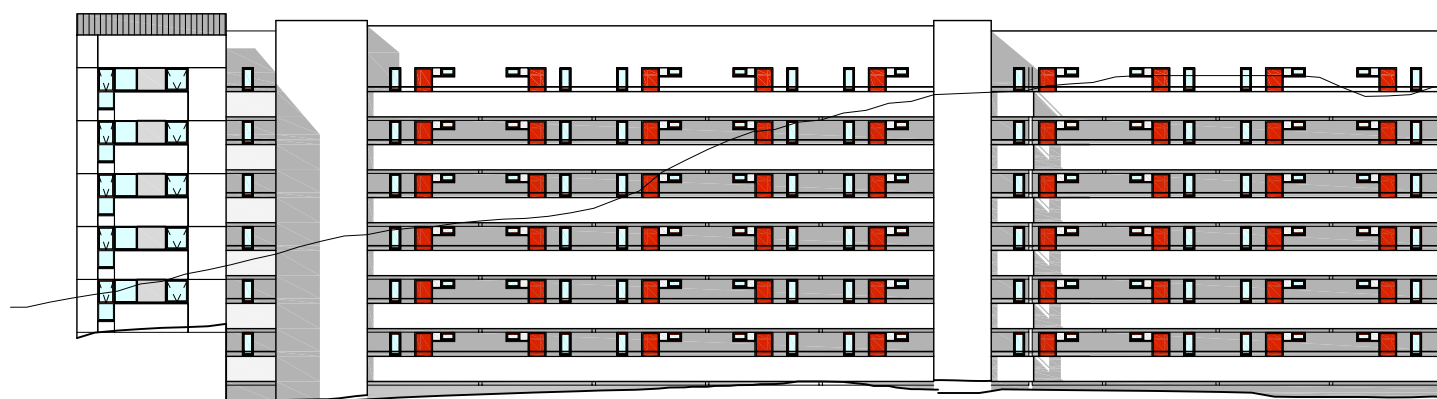
Byggefeltet er smalt - fra vejkant 15 meter i den sydlige ende hhv. 21 meter mod nord. Bygningskroppene er således kilet ind mellem Kujallerpaat-fjeldknolden og vejen gennem området. Det smalle byggefelt samt ønsket om at sikre alle boliger optimal udnyttelse af beliggenheden har afstedkommet organiseringen med indgang til alle 66 boliger via altangange mod vest.

DISPONERING

Adgangen til bebyggelsen foregår via de to indgange ud mod vejen. I den nordligste opgang er der elevator samt samlet postkasseanlæg for hele ejendommen.

Boligerne er fordelt i fire blokke. De to langstrakte blokke 1 & 2 mod syd rummer på hver etage i alt ni et-værelses boliger på mellem 38,9 m² og 41,2 m², mens de to blokke 3 & 4 mod nord hver rummer en to-værelses bolig på mellem 57,2 m² og 58,2 m² pr. etage.

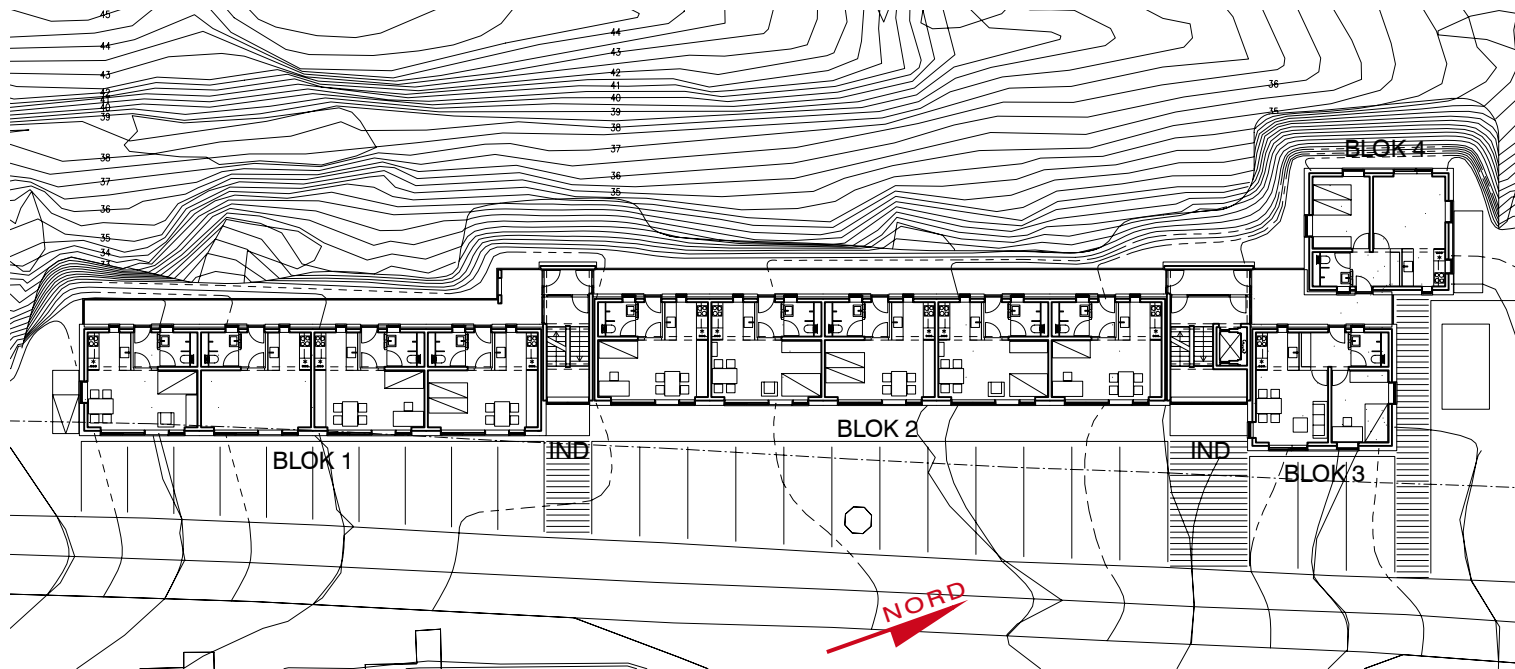
I kælderetagen er der i blok 1 & 4 aflåselige depotrum til hver lejlighed.



VESTFACADE MÅL 1:400

ARKITEKTUR

Bebyggelsen fremtræder med en monolitisk karakter - rene hvide bygningskroppe i simple geometriske former uden udhæng eller pynt. Nogle få bevægelige elementer som døre og vinduesrammer er farvesat med klare farver fra en palette med hhv. gul, orange og rød.

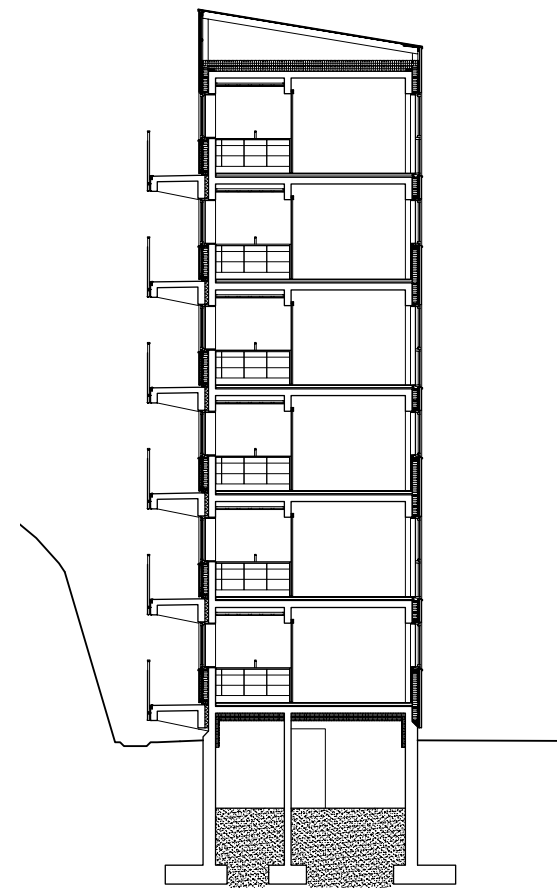


PRINCIPLAN (NIVEAU 1-5) MÅL 1:400

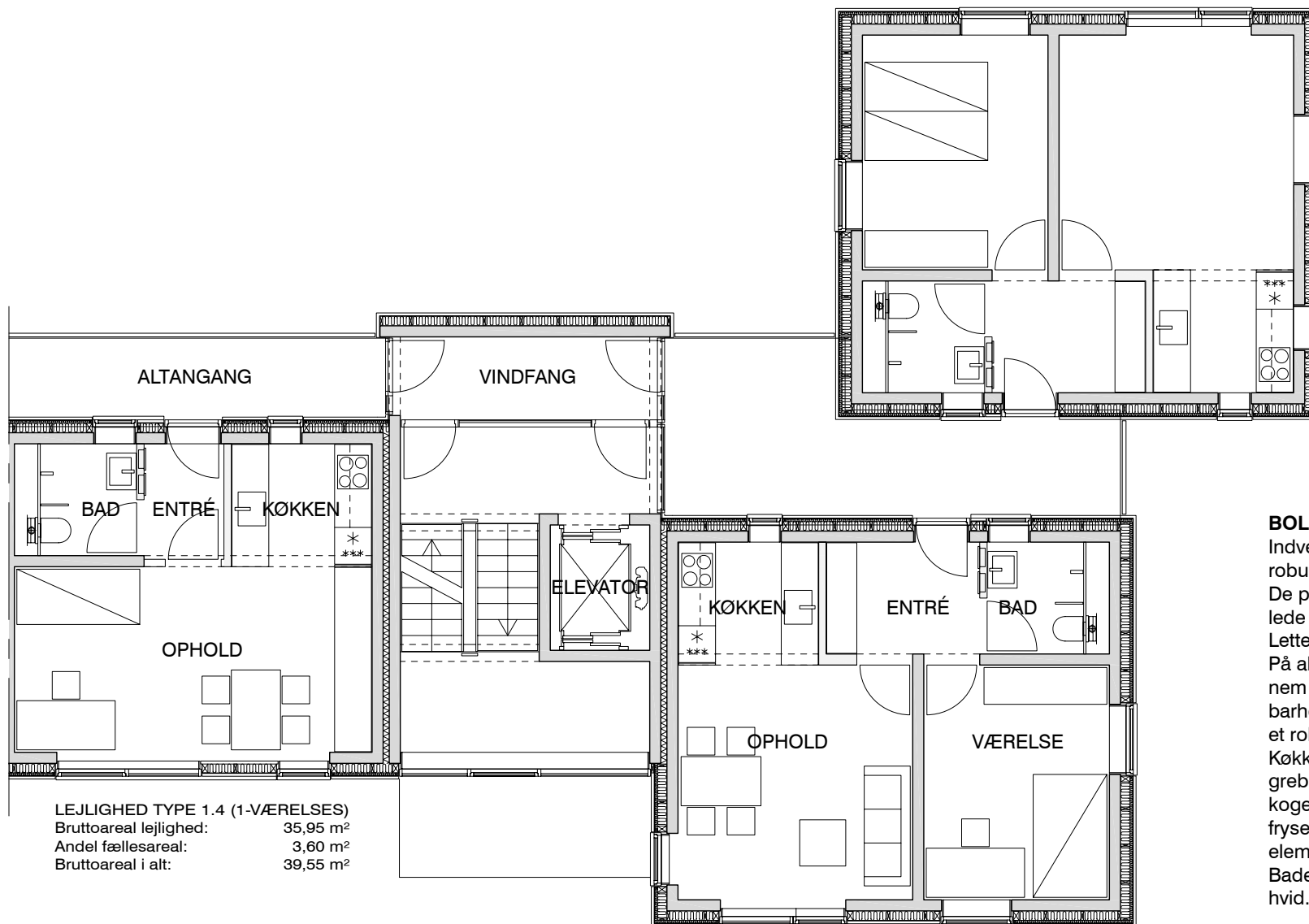


ØSTFACADE MÅL 1:400

MATERIALER
 Råhusenes vægge og dæk opføres i armeret pladsstøbt beton.
 Udvendig facadebeklædning udføres med hvide Trespa Meteon-plader - en meget vejr- og lysstabil træbaseret højtrykslaminatplade.
 Tagfladerne påføres to lag tagpap.
 Der anvendes energieffektive træ/alu-vinduer.
 Bebyggelsen opfylder med sin effektive isolering høje krav i forhold til varmetab.



TVÆRSNIT 1:200



LEJLIGHED TYPE 1.4 (1-VÆRELSES)
 Bruttoareal lejlighed: 35,95 m²
 Andel fællesareal: 3,60 m²
 Bruttoareal i alt: 39,55 m²

LEJLIGHED TYPE 2.2 (2-VÆRELSES)
 Bruttoareal lejlighed: 52,50 m²
 Andel fællesareal: 5,25 m²
 Bruttoareal i alt: 57,75 m²

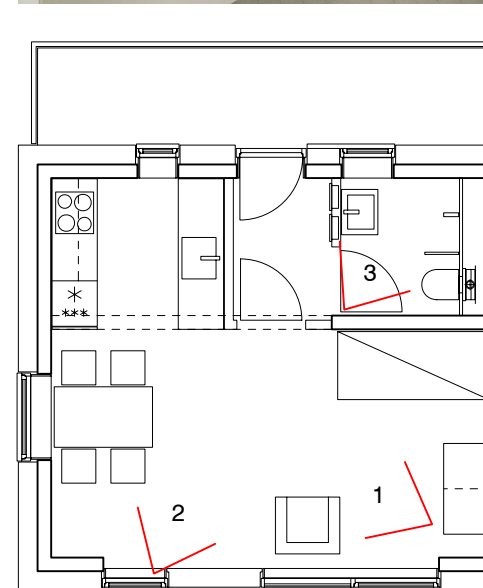
BOLIGERNE

Indvendig fremtræder lejlighederne i gedigne og robuste materialer. De pladsstøbte vægge og lofter fremstår hvidmalede så betonens overflade stadig kan aflæses. Lette vægge og gipslofter spartles og males hvide. På alle gulvflader lægges klinker som kombinerer nem rengøring og vedligeholdelse med god holdbarhed. Klinkerne virker samlende og giver visuelt et roligt miljø. Køkkener er Invita Trendline med integrerede greb og bordplader i mørk højtrykslaminat. Der er kogesektion med emfang, indbygningsovn, køle- / fryseskab, opvaskemaskine og vaskemaskine. Alle elementer er i høj kvalitet med robuste overflader. Badeværelsernes vægfliser og sanitet er holdt i hvid.



VISUALISERING AF LEJLIGHED

Placeringen på toppen af Kujallerpaat-vejen gør, at der fra de fleste boliger bliver et flot kig over Fjorden mod Hjortetakken. Især fra de øverste 3 etager bliver der fantastisk udsigt over fjorden og indsejlingen til Atlanthavnen.
Den viste lejlighed er en endelejlighed mod syd i blok 1. (Lejl. type 1 på 41,25 m²)





4

VISUALISERING AF LEJLIGHED

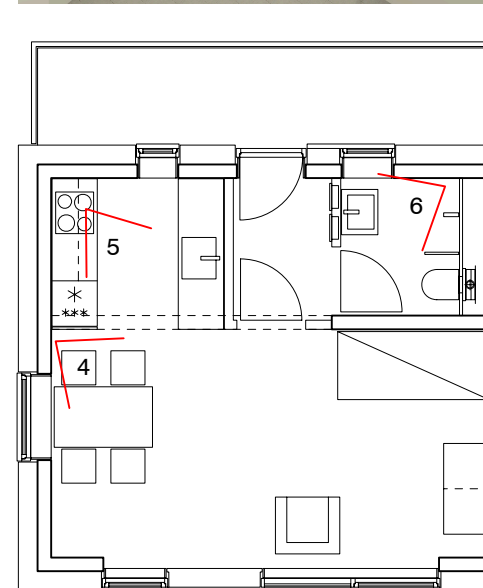
Placeringen på toppen af Kujallerpaat-vejen gør, at der fra de fleste boliger bliver et flot kig over Fjorden mod Hjortetakken. Især fra de øverste 3 etager bliver der fantastisk udsigt over fjorden og indsejlingen til Atlant-havnen.
Den viste lejlighed er en ende-lejlighed mod syd i blok 1. (Lejl. type 1 på 41,25 m²)



6



5



PROJEKTTEAM

De 66 ejerlejligheder opføres af **Greenland Ground Construction A/S**. Projektet er udarbejdet for GGC A/S af Arkitektfirmaet Seier + Sølvsten A/S i samarbejde med Tækker Rådgivende Ingeniører A/S.

ENGAGEMENT – ANSVAR- ORIGINALITET er centrale og naturlige værdier for GGC. Vi arbejder udelukkende med egne projekter og finansierer selv vores byggerier. Derfor bruger vi vores årelange ekspertise i arktisk byggeri til at kæle for selv de mindste detaljer i processen, så vores nøglefærdige byggerier er både utraditionelle, æstetiske og funktionelle.

GRØNLANDSK - Greenland Ground Construction A/S er et 100 % grønlandsk selskab, som har til formål at udvikle og opføre egne projekter indenfor bolig-, erhvervs- og centerbyggeri i tæt samarbejde med andre lokale entreprenører. Siden 2002 har vi opført over 70 ejer- og hotellejligheder samt om- og tilbygning af ny trælast og et butiks- og kontorkompleks i Nuuks bymidte.

VISION - Vi skaber unikke og funktionelle byggerier tilpasset den grønlandske natur og kultur, der er med til at gøre Grønland til et attraktivt sted at leve og arbejde.

TANKEGANG - Vi angriber dagen med energi, begejstring og godt humør. I alt hvad vi laver, tænker vi økonomisk, kreativt og selvstændigt. Og så tænker vi på de mennesker, som skal bruge det, vi laver. I kraft af firmaets størrelse er hver opgave den vigtigste opgave, og det har fra starten været meget vigtig-tigt for os, at alle medarbejdere deltager i alle processer og arbejdsopgaver.

FIRMAET - Tækker Rådgivende Ingeniører A/S er et rådgivende ingeniørfirma, hvis mål og intentioner er at rådgive arkitekter og bygherrer indenfor nybyggeri og renovering. Ved en engageret, kreativ og ansvarsfuld indsats, er det vor erfaring, at vi til stadighed vil kunne løse de aktuelle opgaver bedre og mere optimalt end mange af vore kolleger. Kun ved en direkte og ambitiøs dialog - arkitekt, ingeniør og byggherre imellem - er det muligt at kombinere de forskellige arkitekt- og ingeniørdiscipliner optimalt.

DIALOG - OVERBLIK - HELHED - DETALJE - arkitektur er dagligdag og brugsværdi.

Derfor søger Arkitektfirmaet Seier + Sølvsten altid den løsning, der forener kundens behov, ønsker, krav og forventninger i et rent og enkelt udtryk med høj brugsværdi.

Faglig dybde kombineret med erfaring fra et bredt spekter af opgaver har givet Seier + Sølvsten et solidt grundlag for at gå ind i alle typer opgaver inden for arkitektur, indretning og design.

Sammensætningen af medarbejderkompetencer blandt arkitekter, bygningskonstruktører, indretnings-arkitekter og møbeldesignere bidrager til at opgaverne løses i alle detaljer, samt at løsningen fremstår som en helhed, der udstråler kvalitet, seriøsitet og nytænkning.

 Greenland Ground Construction A/S

GREENLAND GROUND CONSTRUCTION A/S
Industrivej 17
postboks 706
3900 Nuuk
telefon +299 31 37 37

 Tækker

TÆKKER RÅDGIVENDE INGENIØRER A/S
Pakhus 13 - Nordhavngade 4-6
DK - 8000 Århus C
telefon +45 86 19 18 44
www.taekker.dk

SEIER + SØLVSTEN
ARKITEKTFIRMA A/S

SEIER+SØLVSTEN ARKITEKTFIRMA A/S
Mejlgade 55
DK - 8000 Århus C
telefon +45 86 76 08 09
www.seier-soelvsten.dk

